

NAME
KLASSE

Stundenplan

H

Montag

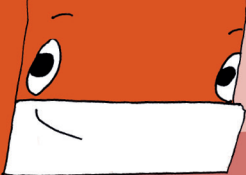
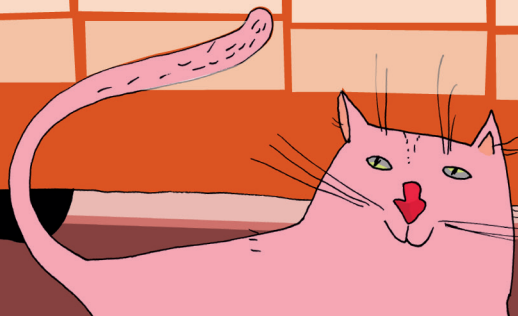
Dienstag

Mittwoch

Donnerstag

Freitag

	Montag	Dienstag	Mittwoch	Donnerstag	Freitag





Mit unseren Tipps kommst du gut und sicher zur Schule und wieder zurück!

- 1 Gehe rechtzeitig zu Hause los.
- 2 Tobe nicht an der Haltestelle. Halte einen großen Schritt Abstand von der Bordstein- oder Bahnsteigkante.
- 3 Drängle nicht beim Einsteigen.
- 4 Suche dir einen Sitzplatz oder halte dich gut fest. Stelle deinen Ranzen auf den Boden oder nimm ihn auf den Schoß.
- 5 Laufe nach dem Aussteigen niemals vor oder hinter dem haltenden Bus über die Straße. Warte, bis der Bus abgefahren ist. Achte auf Autos und nimm Blickkontakt zu ihren Fahrern auf.
- 6 Überquere die Gleise nur an den ausgewiesenen Übergängen. Warte an geschlossenen Schranken.

Busse und Bahnen sind mit weitem Abstand die sichersten Verkehrsmittel und die beste Wahl für den Schulweg. Wenn Unfälle geschehen, dann meist an der Haltestelle. Drängeln, Schubsen, Streiten und das unbedachte Überqueren der Fahrbahn passieren immer wieder.

Schon selbstständig mobil?!

Na sicher!

